

ニューヨーク

Mapple Magazine

New York

マップが詳しい!
まっぷる
マップルマガジン
2008

街歩き
MAP &
おみやげ予約宅配
カタログ

取り外して使える!
別冊付録



60 North St
Brooklyn, NY
tel. 718-303-...



ビギナー必見!

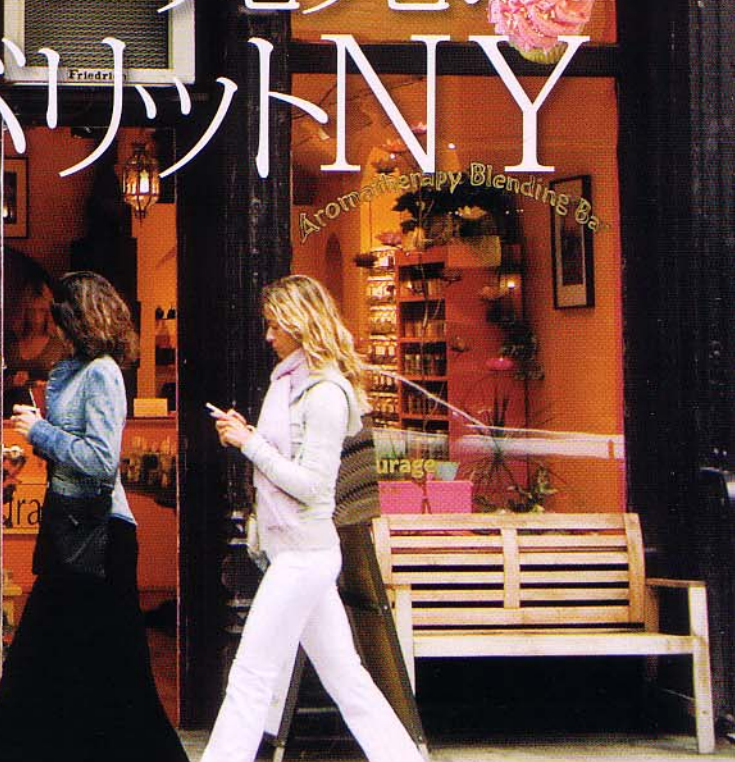
ザ・New Yorkパーフェクト・プラン!

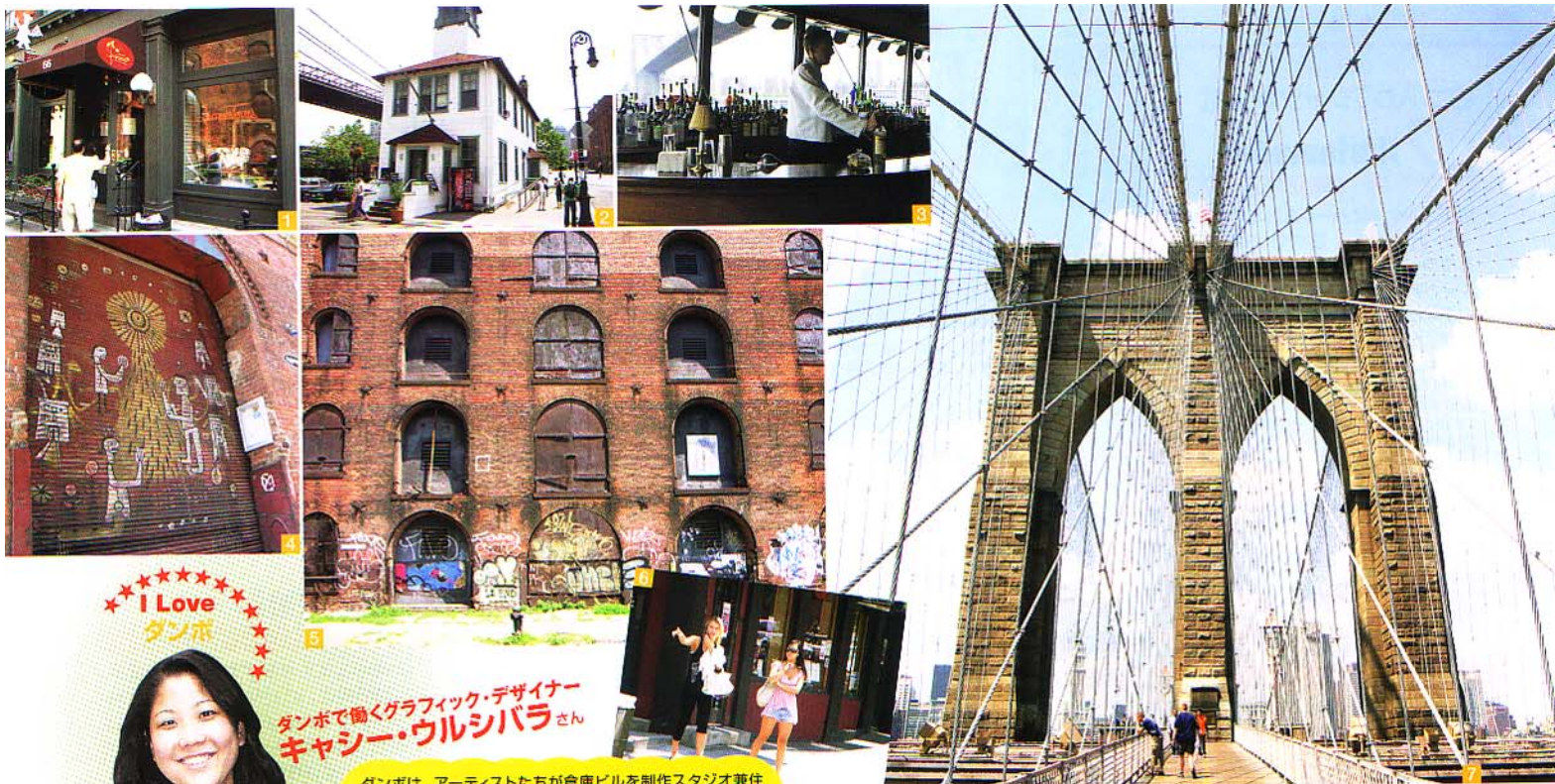
どんどん進化する新しい街
注目のエリアへGO!

ブロードウェイ、アート、メジャーリーグ...
この街は楽しみ方も自由自在



いつも新しい発見! マイ・フェイバットNY





★★★★★
I Love
ダンボ

ダンボで働くグラフィック・デザイナー
キャシー・ウルシバラさん

ダンボは、アーティストたちが倉庫ビルを制作スタジオ兼住居として使い始めたエリアということもあって、アート関係の人が多くわね。マンハッタンと違ったゆったりした雰囲気も好き。一歩オフィスを出ると、眺めも最高。川沿いから見るスカイラインは素晴らしいと思うわ。甘い物がほいときによく行くのは「ジャック・トレス」。倉庫ビルを改装したおしゃれなレストラン「スーパーファイン(Superfine)」もおススメよ。今ダンボは開発ラッシュ。これからの変化が楽しみ!

DUMBO

ダンボ

ブルックリン・ブリッジを歩いて渡り ウォーターフロントの新しい街へ

かつて倉庫街だったエリアに、高級コンドミニアムやショップが進出し、家族連れを多く見かけるようになったブルックリンのダンボ地区。DUMBOとは、Down Under the Manhattan Bridge Overpass (マンハッタン橋のたもと)の略で、実際、高架になっているマンハッタン・ブリッジとブルックリン・ブリ

ジに囲まれた川沿いのエリアが「ダンボ」だ。19世紀から20世紀初頭に倉庫として建てられた古いレンガ造りの建物や石畳が今も残り、それがウォーターフロントの開放的な雰囲気や、点在するエッジなショップなどとうまくミックスしているのが、この地域の魅力。ダンボはまた、ブルックリン・ブリッジを歩いて渡る際の出発点(または到着点)となる場所。マンハッタンのビル群を眺めながら歩くのには、ダンボ側からの出発がおすすめ。自由の女神を望みながらの20分強の散歩は、最高のニューヨークの思い出になるはずだ。ダンボ散歩で歩き疲れたら、冬は「ジャック・トレス・チョコレート」でホットチョコレートを、夏なら「ブルックリン・アイスクリーム・ファクトリー」でビッグなアイスを食べ。

■ダンボへのアクセス

地下鉄E線 York St駅、またはG線 High St駅を利用

■ブルックリン・ブリッジへのアクセス

<ブルックリン側の入口>
地下鉄A線 High St駅(マンハッタン側の出口)から徒歩約3分。Camden Plaza Eastを川の方へ行くと、左手に橋の登り口の階段(Footpathフットパス)がある。

<マンハッタン側の入口>

地下鉄F線
Brooklyn Bridge-City Hall駅から徒歩すぐ

1 マンハッタンにもショップがあるが、こちらが本店。手作りの生チョコ、ホットチョコレートなどが絶品

Jacques Torres Chocolate
ジャック・トレス

〒66 Water St (Main StとDock Stの間)
TEL 9:00~19:00 (日10:00~18:00)

無休 MAP

2 ナチュラルな原料だけを使用した濃厚なアイスクリームで有名。ウォーター・タクシーの発着所があり、夏は長い行列になる

Brooklyn Ice Cream Factory
ブルックリン・アイスクリーム・ファクトリー

〒1 Water St (Old Fulton Stの角)
TEL 12:00~22:00 (木~土~23:00、冬期は~22:00) 月(冬期は月・火)

MAP

3 川向こうのマンハッタンの絶景を前に、洗練された食事が楽しめるロマンチックな場所として人気。ディナーは要予約

The River Cafe リバー・カフェ

〒1 Water St (Old Fulton Stの角)
TEL 1-718-522-5200 TEL 12:00~15:00 (日プランチ11:30~)、17:30~23:00 無休

www.rivercafe.com MAP

4 レストラン、スーパーファインのシャッターには地元アーティスト、バスカーナの絵が

5 オールドニューヨークを感じさせる石畳や、ウォーター・ストリートに残る古い倉庫ビルの建物は映画や写真撮影にもよく使われる

6 1883年に16年の歳月をかけて完成したブルックリン・ブリッジは長さ1825m、高さ84mの橋。重厚な石造りの建築と優雅なワイヤーワークが特徴。設計はジョン・A・ローブリッジ。橋はマンハッタン、ブルックリンのどちらからでも渡れる

Brooklyn Bridge ブルックリン・ブリッジ
MAP

7 ささまざまな形態のコンテンポラリー・アートを発信するダンボの有名ギャラリー。窓からはイーストリバーが望める

Smack Mellon スマック・メロン

〒92 Plymouth St (Washington Stの角)

TEL 12:00~18:00 月・火

www.smackmellon.org MAP

8 マンハッタン・ブリッジのたもとに広がる公園。川向こうにマンハッタンの景色が広がり、2つの橋の眺めは壮観

Brooklyn Bridge Park
ブルックリン・ブリッジ・パーク MAP

マンハッタンからダンボへもすぐ

1 Water Taxi

ウォーター・タクシー

2002年に登場。黄色い船体がまさに海上を走るイエローキャブを思わせる。観光用には、自由の女神のそばまで行く「P.S.」の他、乗り放題の「ホップ・オン・ホップ・オフ・パス(Hop-on/Hop-off Pass)」が便利。マンハッタンのサウス・ストリート・シーボートとダンボを約5分で結ぶ。天気の良い日には摩天楼を水上から眺めてみるのもおすすめ。

TEL 1-212-742-1969 無休

ホップ・オン・ホップ・オフ・パスは11:00~16:00(土・日~21:00)

ホップ・オン・ホップ・オフ・パス 2日券 \$25、1日券 \$20、片道券 \$10

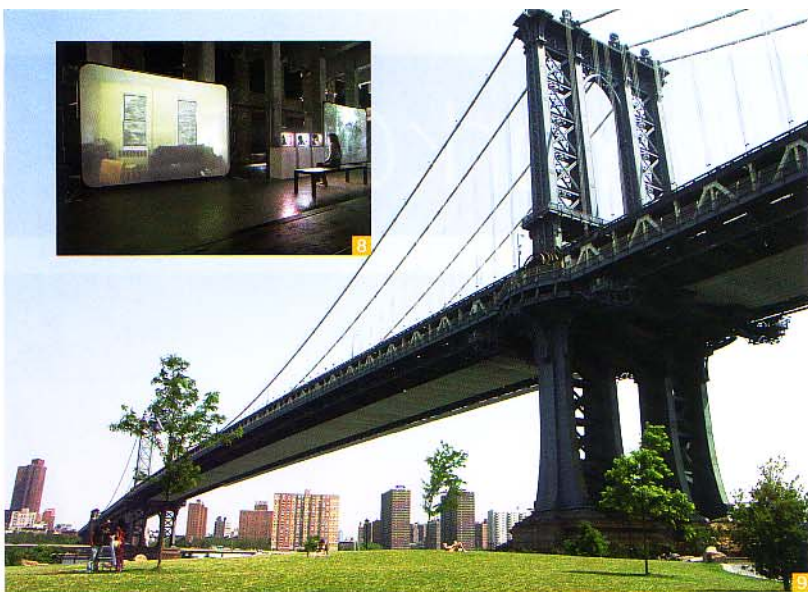
www.nywatertaxi.com MAP

▶ ちょっとしたクルージング気分が味わえる



Hop-on/Hop-offおもな発着所
西44丁目、西23丁目、ワールド・ファイナンシャル・センター、バッテリー・パーク、サウス・ストリート・シーボート、フルトン・フェリー・ランディング(ダンボ/リバー・カフェ前)ほか
※発着所やスケジュールは季節により変更されるので、事前にウェブサイトで確認を





注目のエリアへGO!

NY特派員のお気に入り

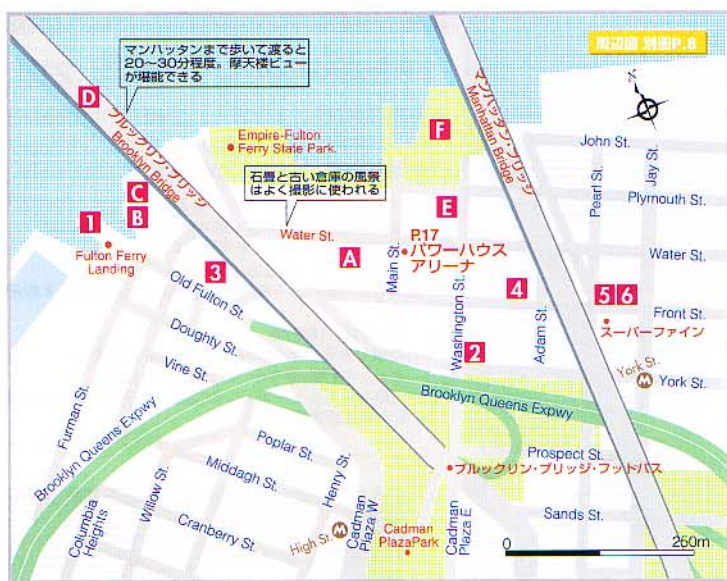
2 Pomme

ポム

「Elle」「マダム・フィガロ」のNY特派員を務める女性2人がオープンした店。天井の高い広々とした空間に、子供服、オモチャ、本などキュートなアイテムがアート作品のようにゆったりと並ぶ。フランスから買い付けた品やブルックリンのデザイナーによるものが中心。

〒81 Washington St (Front StとYork Stの間)
TEL 1-718-855-0623 営業 11:00~19:00 休月
URL www.pommenyc.com MAP 2

- 1 店内はベビーカーを押して歩ける広いスペース
- 2 オーナーのステファニーさんとサマンサさん。特派員として培った審美眼を生かしてのセクション
- 3 紙製のトランクはフランス製。入れ子式に収納可能



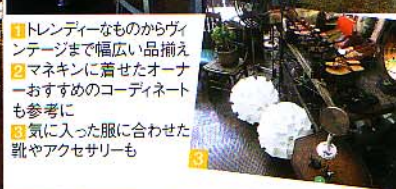
メディアも注目のセレクトショップ

4 Loopy Mango

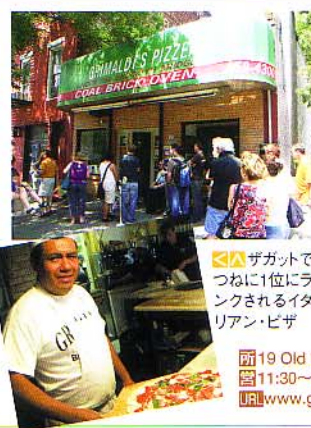
ルーピーマンゴ

NY、イギリス、イタリア、フランスなどのデザイナーを揃えるセレクトショップ。様々な雑誌に取り上げられている注目店だ。アクセサリや小物も多く、店内を飾るアンティークも購入可。トレンドに精通したフレンドリーなスタッフがコーディネートのお手伝いしてくれる。

〒117 Front St (Washington StとAdams Stの間) TEL 1-718-858-5930
営業 12:00~20:00 (日~19:00) 休無休
URL www.loopymango.com MAP 4



- 1 トレンディーなものからヴィンテージまで幅広い品揃え
- 2 マネキンに着せたオーナーおすすめのコディネートも参考に
- 3 気に入った服に合わせた靴やアクセサリも



長い行列は覚悟の人気ピザ

3 Grimaldi's Pizzeria

グリマルディーズ・ピザ

ニューヨーク古いレンガのオープンで焼く、薄くてサクッとした歯ざわりのイタリアン・ピザが有名。店内には、常連だったフランク・シナトラや著名人の写真がぎっしり飾られている。予約は取らないので、いつも長い列ができるが、並びたくない場合は平日のランチ、ディナーの早めの時間帯がねらい目。

〒19 Old Fulton St TEL 1-718-858-4300
営業 11:30~22:45 (金~23:45、土12:00~23:45) 休無休
URL www.grimaldis.com/brooklyn.htm MAP 3

シンプルでエレガントなチェコ・デザイン

5 Prague Kolektiv

プラハ・コレクティブ

アートや建築関係の仕事でチェコに10年以上住んだオーナー2人が開いたチェコ国外では最大級のチェコ・デザインのショップ。パウハウスやモダン建築の影響を受けた1920~60年代のヴィンテージ家具、食器、装飾物などが揃う。

〒143 Front St (Pearl StとJay Stの間) TEL 1-718-260-8013 営業 12:00~19:00
休月・火 URL www.praguekolektiv.com MAP 5

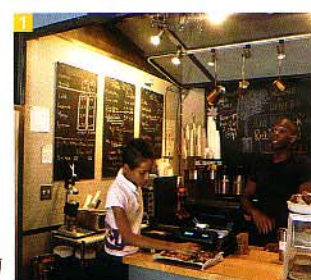
- 1 1階はカフェ。マフィンやベーグルなども置いている
- 2 2階のバー・スペースは広々とした空間でゆったりと時間を楽しめる

リラックス感とアートな雰囲気

6 reBar

リバー

2006年12月オープンのバー&ラウンジ・スペース。ドラフトビールの品揃えが豊富で、タイムアウト誌のベスト・ニュー・バーにも選ばれた。入口はカフェ、バーの奥は新進アーティストのギャラリーとなっている。週末にはアート・ライブショーなども行う。



〒147 Front St (Jay StとPearl Stの間)
TEL 1-718-797-2322 営業 バー(2階) 13:00~翌4:00 (日~火~翌2:00)、カフェ(1階) 6:30~21:00 (土・日9:00~19:00) 休無休
URL www.retreatnyc.com MAP 6

